

# 底部提升式甩干机

## DS32 - DS150

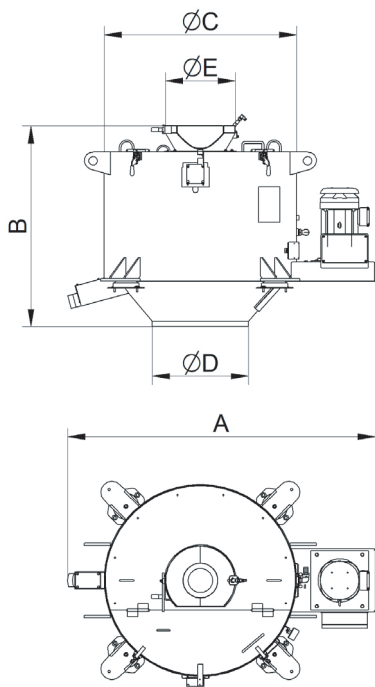
# LANNER®

德国品质 · 40年全球行业领航



### ✓ 产品优势

- 独家技术专利、转筒内自清洁
- 超强干燥能力，含水率可低于1%
- 废屑、细微污泥、杂质混合物均可被甩干
- 高投资回报率
- 耐磨性能优异、使用寿命长久
- 防震设计以及偏心检测
- 操作简便
- 全自动连续工作，无需人员干预
- 结构设计紧凑、坚固可靠
- 维护成本低，维修便利度高



### ✓ 功能介绍

在全自动操作过程中，湿废屑或污泥通过顶部的进料口掉入离心机的转筒底部。此时废屑或污泥在强大的离心力作用下被压在转筒壁上。

液压活塞将废屑和污泥沿转筒壁向上推移至筛网处，在筛网处液体与废屑得到分离。经过几次循环后，新进入的废屑不断将之前的废屑向上顶推，直到转筒的边缘后离开甩干机进入废屑车或者输送机。

分离后的乳化液或油可以返回生产线，或者泵送到其他的处理设备中。

型号	吞吐量* [kg/h]					尺寸 [mm]					功率 [kW]	重量 [kg]
	钢/不锈钢	铝	铸铁	黄铜	研磨污泥	A	B	Ø C	Ø D	Ø E		
DS32	375	125	560	250	125	1.330	1.030	850	400	300	2,20	450
DS40	750	250	1.125	500	250	1.540	1.100	950	500	350	2,20	750
DS50	1.500	500	2.250	1.000	500	1.740	1.160	1.060	550	400	3,50	950
DS60	3.000	1.000	4.500	2.000	1.000	2.020	1.320	1.230	600	450	5,50	1.750
DS80	6.000	2.000	9.000	4.000	2.000	2.280	1.520	1.500	700	600	7,50	2.600
DS100	10.000	3.000	15.000	8.000	4.000	2.950	1.800	1.960	1.000	700	15,00	5.400
DS150	15.000	5.000	-	-	-	3.500	2.300	2.500	1.200	900	22,00	8.500

\* 近似值 - 取决于材料的种类和乳化液特性